



# ふるかわ内科 クリニック通信

2011年  
春号  
第7号



## 院長より



この度の震災では当院の周辺地域では大きな直接的被害では出ていないものの、患者様の中には御家族や、御関係者が被災されている方もいらっしゃるかと存じます。被災された皆様には心よりお見舞いを申し上げます。

さて当院では開院以来、電子カルテを導入しております。電子カルテのメリットは色々あるのですが、患者さんにとっては、会計が早いというこが挙げられると思います。早い場合は診察が済んで待合室に出ると同時に処方せんも会計もできているというご経験のある方もおられるかもしれません。

デメリットもいくつかあると思うのですが私が最も気にするのは「医者が画面ばかりみて患者さんの顔をみない」様な事態です。このようなことにならないように最大限努力しておりますが、記録すべきことがたくさんあるような場面では限界を感じることもありました。そこでもうお気づきの方もおられるかも知れませんが、先日より一部の時間帯に電子カルテ入力係が私の隣で記録にあたっております。「充実度の高い診察と待ち時間をできるだけ短くしたい」という思いからの取り組みですのでどうぞご理解ください。

## スタッフより

(看護師 塩谷七重)

## 糖尿病の 基本説明しています



当クリニックでは、糖尿病の患者様に糖尿病の基本的な知識を得ていただくための説明をしています。糖尿病の治療は自己管理が大切で、しかも長期的に続けていく必要があります。そのためには糖尿病を正しく理解し、納得できなければ続けていけないと私たちは考えています。

どんな話をしてる？

- ★糖尿病とはどのような病気か
- ★合併症とはどのようなものか
- ★どのような検査をするのか
- ★どのような治療をして日常生活はどのようなことに気をつけるのか

主に初めて糖尿病を指摘された方や十分に理解できているかな？と思われる方にお話させていただいてます。患者様の方からも、疑問に思うことがありましたらどんな些細なことでも院長または看護師にお気軽にお聞きください。

内科、糖尿病・消化器内科

## ふるかわ内科クリニック

糖尿病学会専門医・指導医 消化器病学会専門医 総合内科専門医

大阪府八尾市跡部北の町3-1-26 久宝寺クリニックビル1F

☎072-943-3307 FAX072-943-3308

診療時間	月	火	水	木	金	土
午前9時～午後12時30分	○	○	△	○	○	○
午後4時～午後7時	○	○	△	○	○	△

休診：水曜日・日曜日・祝日・土曜日午後  
経鼻内視鏡あります

ホームページ [ふるかわ内科クリニック](#) [検索](#)

## 新人スタッフ紹介



看護師：上田 友紀子

去年の年末から勤務しています。患者様がこれまで通り、安心して受診していただける様に、落ち着いてがんばりたいと思います。

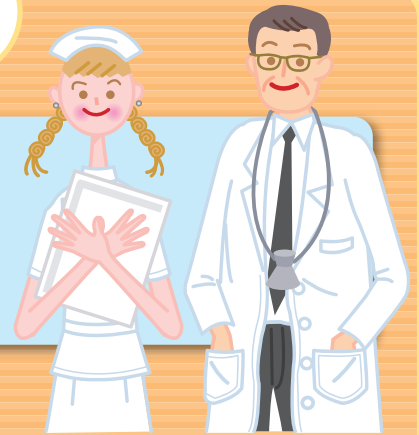


受付事務：嶋野 陽子

はじめまして！3月からこちらの受付でお仕事することになりました。どうぞよろしくお願いいたします。笑顔と患者様の目線にたってお仕事することを忘れず、日々取り組んでいきたいと思っています。

## 連絡事項

ゴールデンウィークの診療は  
カレンダーどおりです。



肺機能(肺年齢)検査が  
できるようになりました。  
息切れ等の検査として行います。



ホルター心電図  
(24時間心電図)できます。

動悸や不整脈、  
胸痛の検査です。



禁煙治療再開して  
おります。

薬剤不足は解消  
されています。



糖尿病専門医、総合内科専門医資格を更新しました。

(いずれの資格も認定期間は5年です。資格の更新には学会への参加やレポートの提出等が課せられています。)