



ふるかわ内科 クリニック通信

2010年
冬号
第3号



院長より



今年初めてのクリニック通信です。遅ればせながら、新年明けましておめでとうございます。今年もよろしくお願ひします。皆さんは年が明けると気持ちが新たにったり、新しいことに取り組もうと思ったりしますか？私はなんとなくそういう気分になります。ただ、そういう気分は長続きしにくいものです。先日、ある本で「新年、年度がわり、誕生日、結婚記念日などを節目として、年に何回も気持ちを新たにしているといつも初心を忘れず新鮮な気持ちでいられる」というようなことを書いてあるのを目にしました。これはいい考えだなと思いましたので採用です。これまでも漠然と節目のたびに気持ちが新たまってはいたのですが、これからはいろいろな節目をもっと意識し、そして利用していこうと思います。

スタッフより

(管理栄養士 坂本梯子)



栄養相談とは？ Q&A

Q どんな内容？

A 糖尿病・高脂血症はもちろんですが、減塩やダイエット相談、献立の相談など、食に関する内容を幅広く行っております。

Q 難しくはない？

A 他院で受けて本を使って難しく思った方も受けていただいています。難しい資料などは極力つかわずに日常生活に取り入れやすい内容で、患者様の個性と、ライフスタイルに合わせてお話させていただいています。

Q はじめてでも大丈夫？

A 7~8割の方ははじめて受けられる患者様です。糖尿病などは、何かを禁止するような厳しいものではなく、ほんの少し、内容や量に気をつけることが大切です。思い込みや口コミだけで自己流にならないように食事の基本をお話しています。

Q 時間はどれくらい？

A 1回30分になっております。予約制としておりますのでスタッフにお伝え下さい。多目的室で、簡単な質問や普段の生活をゆっくりとお伺いしながら進めています。単発で受けられる方もおられますし、ダイエット相談など長期にわたって受けられている方もおられます。

一言アピール

糖尿病や高脂血症などをはじめて診断されて不安な時に、簡単なワンポイントだけ取り入れて意識をするだけでも、改善されることがとても多いです。はじめの栄養相談がのちのちの鍵を握っているといっても過言ではありません。普段の食生活や自宅の献立など疑問点や不安点はお早めにご相談ください。ほんの少しのコツをアドバイスいたします。

内科、糖尿病・消化器内科

ふるかわ内科クリニック

糖尿病学会専門医・指導医 消化器病学会専門医 総合内科専門医

大阪府八尾市跡部北の町3-1-26 久宝寺クリニックビル1F

☎072-943-3307 FAX072-943-3308

診療時間	月	火	水	木	金	土
午前9時～午後12時30分	○	○	△	○	○	○
午後4時～午後7時	○	○	△	○	○	△

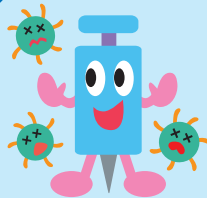
休診：水曜日・日曜日・祝日・土曜日午後
経鼻内視鏡あります

ホームページ [ふるかわ内科クリニック](#) [検索](#)

連絡事項

新型インフルエンザ ワクチン

対象者順次接種して
おります。
詳細はスタッフまで



飲み薬による 禁煙治療（保険診療）

行っております



肺炎球菌ワクチン （肺炎予防ワクチン）

予約の上、接種できます。

経鼻内視鏡は予約制です。

8:30または12:30からです



糖尿病コラム

糖尿病の治療の最も根本的なものは血糖値のコントロールですがこれ以外に合併症の定期チェックが必要です。

網膜症：糖尿病を治療中の方は少なくとも1年に1回は眼科医の受診をお勧めしています。

腎症：定期的な尿検査、血液検査を通じて状態を把握し予防に努めています。

神経障害：しびれなどの自覚症状をお聞きしながら対応しています。

動脈硬化症：当院では動脈エコーを行いチェックしています。特に高血圧、高脂血症を合併している方やタバコを吸われる方はハイリスクです。また、必要に応じて狭心症や脳梗塞の精密検査を近隣の病院で受けていただいております。

