

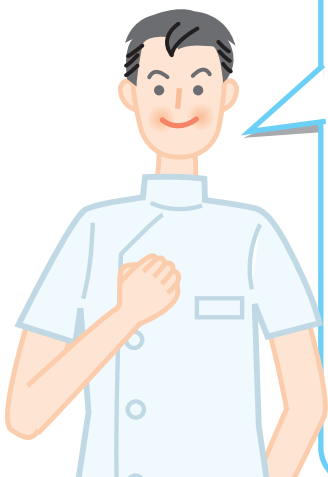


ふるかわ内科 クリニック通信

2009年
夏号
創刊号



院長より



おかげさまで開院してはや10ヶ月がたちました。近隣の患者さんから「近くに医院がなかったので助かります」とか「糖尿病専門医にかかりたかったのがよかったです」といった声をかけてくださることがあると本当にこの地で開業してよかったとうれしく感じます。

この度「ふるかわ内科クリニック通信」を発行することになりましたのでご案内させていただきます。定期的に当院からの連絡事項や医療情報を提供していきたいと思っておりますのでぜひご覧ください。

当院の基本理念はホームページにもありますとおり「地域の皆様の健康問題に正面から向き合い誠意をもって全力で対応すること」です。これは私自身が開院前に考えて決めたことで、どんな時も忘れないように院長室の机の前にも診療室の机の上にも貼っています。また、スタッフとのミーティングでも忘れないよう繰り返し語っています。



スタッフ紹介

さて記念すべき第1回はスタッフ紹介です。



清水 まどか (看護師)

年齢のせいか、物覚えが悪いので患者の皆様にご迷惑をかけることがあるかもしれませんが、よろしく願い致します。スマイルでがんばります！



塩谷 七重 (看護師)

来られた患者様が、少しでも明るい気持ちになって帰っていただける手助けができればなあと思っています。宜しくお願いします。



種田 由美子 (看護師)

まだ八尾に引っ越して半年で、不慣れなことも多く余裕のない毎日を送っていますが、笑顔を忘れずがんばります。



井上 知郁 (受付)

患者様のことを少しでも把握し、治療のお手伝いができればと思います。保険関係などでご不明な点があればお気軽に質問して下さい。



杉浦 知子 (受付)

受付のカウンター越しだけではなく、患者様とふれあえるように待合にも出ていきますので、困ったこと、聞きたいことがあれば気軽に声をかけて下さい。



勝山 陽子 (受付)

患者様がホッとできる様、笑顔で頑張りたいと思っています。よろしくお願いします！



坂本 梯子 (管理栄養士)

調理場、病院、老人ホームを経てクリニックへ参りました。日常から取り入れられるマメ知識を皆様にお伝えできたらなあ、と思っています。趣味はダンスです(ガンガン踊ります！)

内科、糖尿病・消化器内科

ふるかわ内科クリニック

糖尿病学会専門医・指導医 消化器病学会専門医 総合内科専門医

大阪府八尾市跡部北の町3-1-26 久宝寺クリニックビル1F

☎072-943-3307 FAX072-943-3308

診療時間	月	火	水	木	金	土
午前9時～午後12時30分	○	○	△	○	○	○
午後4時～午後7時	○	○	△	○	○	△

休診：水曜日・日曜日・祝日・土曜日午後
経鼻内視鏡あります

ホームページ [ふるかわ内科クリニック](#) [検索](#)

連絡事項

8月の休診のお知らせ

8/17(月)・18(火)・20(木)

休診 (夏季休暇のため)

お盆は休まず診療します



糖尿病の方は
毎回**糖尿病手帳**を
持参してください



特定検診

当院で受診できます

栄養指導は予約制です。

興味のある方は
スタッフまで



糖尿病コラム

糖尿病の原因って何でしょう？食べすぎ？運動不足？それもあります。でも自分よりももっと食べすぎで、運動不足で、太っているのに糖尿病にならない、という人もいます。どうしてでしょう？その答えの一つは「糖尿病になりやすい体質」というものがあります。主には「インスリンが出にくい体質」といってもいいかもしれません。特に日本人はインスリンが出にくい体質の人が多いと言われており、そのような方は、それほど生活習慣の乱れが無いにもかかわらず糖尿病を発症します。世間では糖尿病のことを生活習慣病といったりするので全てが生活習慣のせいだと誤解されている面がありますがそれは違います。多くの日本人の糖尿病は「**もともと糖尿病になりやすい体質だった方が、少しの生活習慣の乱れが引き金になって発症した**」という感じです。

食べすぎ？
運動不足？

